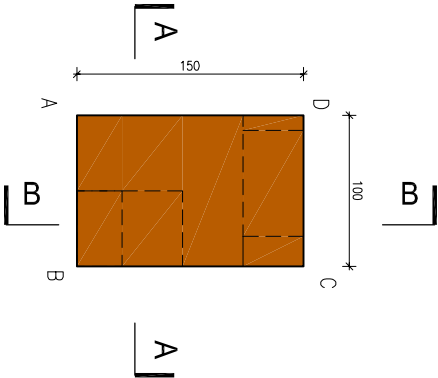
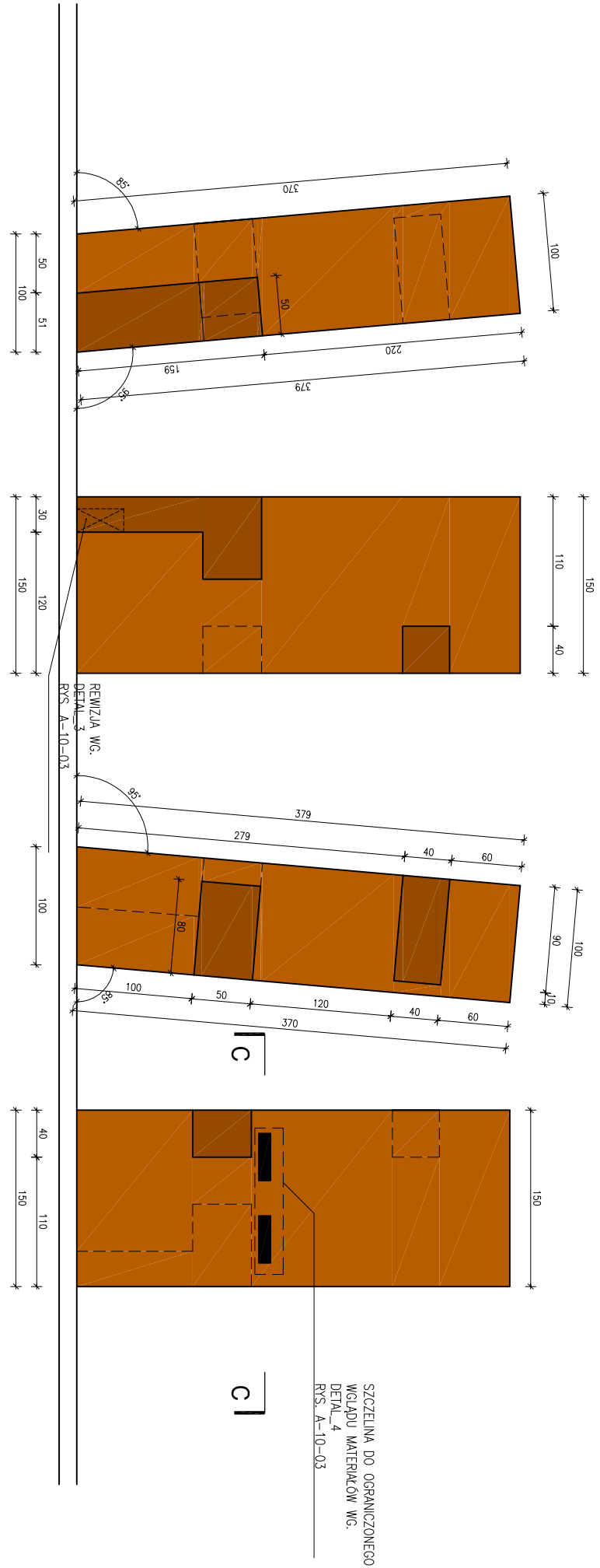


solcie\_K3



ELEMENT	E_K3
SCIANA	GÓRA
WYKONCZENIE	DREWNO

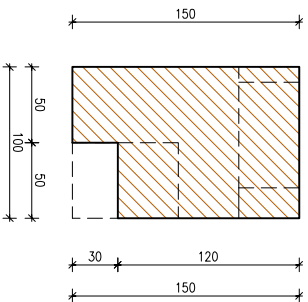


ELEMENT	E_K3
SCIANA	A-B
WYKONCZENIE	DREWNO

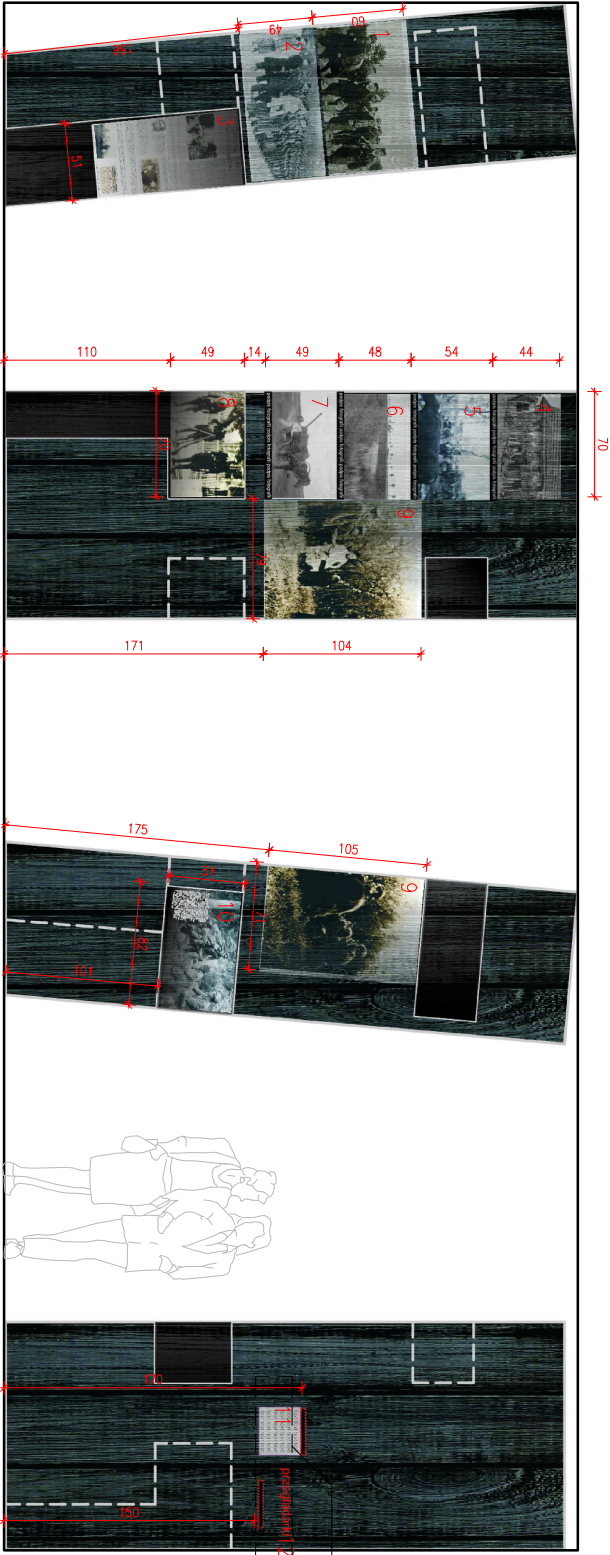
ELEMENT	E_K3
SCIANA	B-C
WYKONCZENIE	DREWNO

ELEMENT	E_K3
SCIANA	D-C
WYKONCZENIE	DREWNO

ELEMENT	E_K3
SCIANA	D-A
WYKONCZENIE	DREWNO



ELEMENT	E_K3
SCIANA	PODSIAMA
WYKONCZENIE	DREWNO



SZCZEGÓŁNIE DO OGRANICZONEGO  
WIDOKU MATERIAŁÓW WG.  
DETAL\_4  
RYS. A-10-03

#### ZESTAWIENIE WKŁADÓW MERYTORICZNYCH

1	oznaczenie elementu	solcie_K3
	nazwa materiału	1-3164
	technologia	wydruk solwentowy no folii
2	oznaczenie elementu	solcie_K3
	nazwa materiału	1-3160
	technologia	wydruk solwentowy no folii
3	oznaczenie elementu	solcie_K3
	nazwa materiału	1-3170
	technologia	wydruk solwentowy no folii

4	oznaczenie elementu	solcie_K3
	nazwa materiału	1-3164w
	technologia	wydruk solwentowy no folii

5	oznaczenie elementu	solcie_K3
	nazwa materiału	1-3154w
	technologia	ydruk solwentowy no folii

6	oznaczenie elementu	solcie_K3
	nazwa materiału	1-3156-11
	technologia	wydruk solwentowy no folii

7	oznaczenie elementu	solcie_K3
	nazwa materiału	OK_009839
	technologia	wydruk solwentowy no folii

8	oznaczenie elementu	solcie_K3
	nazwa materiału	1-3156-1
	technologia	wydruk solwentowy no folii

9	oznaczenie elementu	solcie_K3
	nazwa materiału	1-3158
	technologia	wydruk solwentowy no folii

10	oznaczenie elementu	solcie_K3
	nazwa materiału	1-3156-5
	technologia	wydruk solwentowy no folii

11	oznaczenie elementu	solcie_K3
	nazwa materiału	opis
	technologia	wydruk solwentowy no PCV

12	oznaczenie elementu	solcie_K3
	nazwa materiału	slideshow – materiały z klat: "od południe" (graficzne)
	technologia	monitor LCD

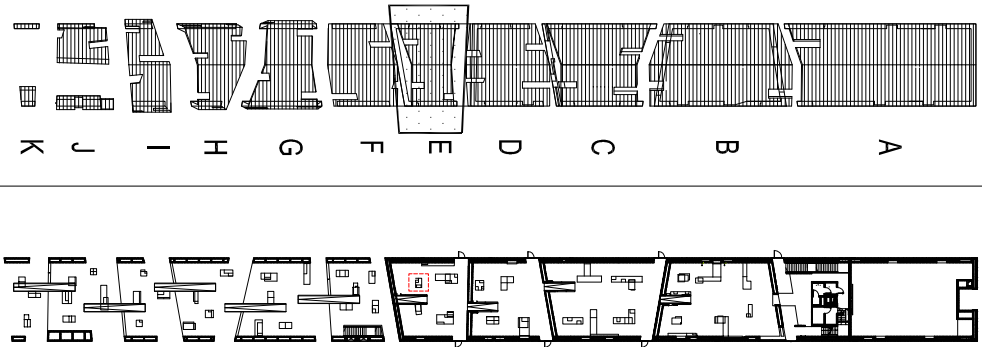
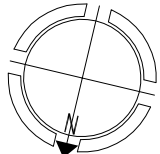
## MAUZOLEUM MARTYROLOGII WSI POLSKICH WRAZ Z ZAGOSPODAROWANIEM TERENU

LOKALIZACJA:

MICHNIÓW  
DZIAŁKI NR EW. 297, 298, 299, 300, 301, 302

INWESTOR:

MUZELUM WSI KIELECKIEJ  
UL. JANA PAWŁA II 6  
25-028 KIELCE



#### UWAGI:

SZKLANE GABLOTY WYKONANE WG.  
DETAL\_1 RYS. A-10-02 (WYMIAR GABLOTY DOSTOSOWANY DO WYMIARU  
OTWORU W BRYLE)  
PODSMIETLONE GRAFIKI NA FOLI WYKONANE WG.  
DETAL\_1 RYS. A-10-03 (WYMIAR DOSTOSOWANY DO WIELKOŚCI FOTOGRAFII)  
WPROSZCZONE MONITORY LCD WYKONANE WG.  
DETAL\_2 RYS. A-10-03 (WYMIAR STACJI)  
OTWORY REWIZyjne WYKONANE WG.  
DETAL\_3 RYS. A-10-03  
SZCZEGÓŁNIE DO OGRANICZONEGO WIDOKU WYKONANE WG.  
DETAL\_4 RYS. A-10-03  
Druk solwentowy na PCV WYKONANE WG.  
DETAL\_5 RYS. A-10-03

#### GENERALNY PROJEKTANT:

NIZIO DESIGN INTERNATIONAL  
MIROSLAW NIZIO  
STUDIO  
UL. INŻYNIERSKA 3 / 4  
03-410 WARSZAWA

#### AUTOR:..

arch. MIROSLAW NIZIO

PROJEKTANT:..

arch. BARTŁOMIEJ TERLIKOWSKI MA/085/04

SPRAWDZAJĄCY:

arch. RAFAŁ SIERACZYŃSKI WA 027-04

OPRACOWANIE:..

arch. LUKASZ BONIEWSKI, arch. ANNA DERACH,

arch. AGATA KOLWAS, arch. SEBASTIAN KUCHARUK,

FAZA PROJEKTU:

PROJEKT BUDOWLANO-WYKONAWCZY

TREŚĆ RYSUNKU:

WYPOSAŻENIE POMIESZCZENIA I/IE/01

SKALA:

1:50 31-07-2009

TEMAT: BRANŻA: GRUPA: NR RYS.: REMIZJA:

MWP A 09 21A 00